

CURRICULUM VITAE

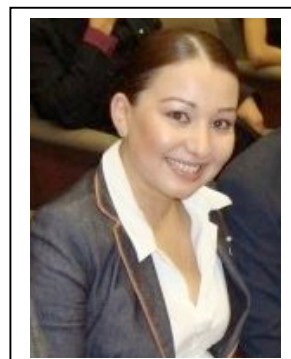
México, D.F, Diciembre 2014

I. DATOS PERSONALES

NOMBRE: Guadalupe Elizabeth Soto Cabrera

EMAIL: elizabethsotoneurologa@gmail.com;

TELEFONO: (55) 56014987, (55) 46331487



Cedula Profesional Médico General 4543311

Cédula de Neurólogo 6249622

Cédula de Neurofisiólogo Clínico 7605880

No. de Certificación de Consejo Mexicano de Neurología 647

No. de Certificación de Consejo Mexicano de Neurofisiología Clínica 190

IDIOMAS

IDIOMA	HABLA	TRADUCE	ESCRIBE
Español	100%	100%	100%
Inglés	90%	95%	95%
Francés	60%	80%	70%

Actividad Laboral

Empresa	Departamento	Puesto	Fecha de inicio	Hasta
Hospital Médica Sur	Neurofisiología	Neurofisióloga Clínica	15 de Febrero 2011	30 de Junio 2012
Sanatorio Durango	Práctica privada	Neuróloga y Neurofisióloga Clínica	Octubre 2011	Actualmente
IMSS, Centro Médico Nacional Siglo XXI	Neurología. Hospital de Especialidades	Neuróloga	03 de Enero de 2012	Actualmente
INCIDE	Práctica privada	Neurofisióloga Clínica	Julio 2012	Actualmente
Hospital San Ángel Inn Universidad	Práctica privada	Neuróloga y Neurofisióloga Clínica	Agosto 2013	Actualmente

Formación académica y grados

PREPARATORIA	Centro de Enseñanza Técnica y Superior, Tijuana, Baja California	Ago 1993-Jun 1996	Promedio 9.5
---------------------	--	-------------------	--------------

LICENCIATURA EN MEDICINA GENERAL	Universidad Autónoma de Baja California, Tijuana, Baja California	<i>Ago 1998-Feb 2005</i>	<i>Promedio 9.04</i>
Internado de Pregrado. Hospital General de Zona No. 1, IMSS, Tijuana, Baja California 2003.			
Servicio Social. Centro Universitario Médico de Atención Primaria Feb 2004-Ene 2005.			
Examen CENEVAL con Testimonio de Alto Rendimiento Académico, puntuación 1171.			
POSGRADO Y/O ESPECIALIDAD MEDICINA INTERNA	Universidad Juárez del Estado de Durango, Durango, Dgo	<i>Mar 2005-Feb 2006</i>	<i>Promedio 10.0</i>
POSGRADO Y/O ESPECIALIDAD EN NEUROLOGIA	Instituto Nacional de Neurología y Neurocirugía, "Manuel Velasco Suárez". UNAM, México, D.F.	<i>Mar 2006-Feb 2009</i>	<i>Promedio 9.5</i>
POSGRADO Y/O ESPECIALIDAD EN NEUROFISIOLOGIA	Instituto Nacional de Ciencias Médicas y Nutrición, "Salvador Zubirán". UNAM, México, D.F.	<i>Mar 2009- Feb 2011</i>	
Master Universitario en sueño: Fisiología y Medicina	<i>Universidad Pablo de Olavide. Sevilla, España.</i>	<i>Finalizado Agosto 2010</i>	

Entrenamientos

Entrenamiento en Parkinson y Movimientos anormales	Hospital de Clínicas, Universidad de Buenos Aires, Argentina	<i>07/2008-09/2008</i>
<i>Entrenamiento en Medicina del sueño</i>	<i>Unidad de Sueño. Hospital de la Ribera, Alzira, Valencia, España</i>	<i>Agosto y Septiembre 2010</i>
<i>Entrenamiento en Enfermedades Neuromusculares</i>	<i>Instituto de Miología. Hospital Pitié-Salpêtrière, Paris, Francia</i>	<i>Octubre y Noviembre 2010</i>

Sociedades Médicas y certificaciones

Miembro Activo	Asociación de Médicos Egresados del Instituto Nacional de Neurología y Neurocirugía (AMEINNN)		
-----------------------	---	--	--

Certificación	Consejo Mexicano de Neurología	Febrero 13 y 14 2009	No. 647
Miembro Activo	Academia Mexicana de Neurología	Febrero 2009	
Miembro Activo	American Academy of Neurology	Marzo 2010	No. 176131
Certificación	Consejo Mexicano de Neurofisiología Clínica	Marzo 12 2011	No. 190
Miembro activo	Sociedad Mexicana de Bio y Neuro-Retroalimentación	Abril 2012	
Miembro activo	Academia Mexicana de medicina del Dormir	Julio 2012	
Miembro activo	Peripheral Nerve Society	Julio 2013	

CURSOS Y PONENCIAS

Jerarquía	Curso de:	Ponencia	Institución	Lugar y Fecha
Acreditación	Curso en Advanced Trauma Life Support-ATLS.		UABC, Tijuana, B.C.	Junio 2002
Acreditación	Curso de Reanimación Cardiopulmonar Básico y Avanzado-ACLS.		Hospital General de Durango.	Octubre 2205
Ponente	Curso de intervenciones de enfermería en pacientes con alteraciones cardíacas	Anatomía y fisiología del corazón	Instituto Nacional de Neurología y Neurocirugía	19 Abril 2006
Coordinador	3er Encuentro de las Neurociencias en el Pregrado.		Instituto Nacional de Neurología y Neurocirugía "Manuel Velasco	México D.F del 31 Agosto y 1 Septiembre 2006.

			Suárez"	
Ponente	Curso de RCP Básico y Electrocardiografía (2006)	RCP básico	Instituto Nacional de Neurología y Neurocirugía	
Organizador	VI congreso nacional de residentes en neurociencias		Instituto Nacional de Neurología y Neurocirugía	18-20 Enero 2007
Ponente	2º Diplomado de Enfermería quirúrgica	Anatomía y fisiología del SNC	Escuela de profesionales en Salud. Grupo Ángeles	4 Junio 2007
Asistente	Curso Básico de Neurofisiología Clínica	30 horas	Sociedad Mexicana de Neurofisiología Clínica	29 Nov-01 Dic 2007, Mex. D.f.
Ponente	Curso de Bases Neuroanatómicas del examen Neurológico	Exploración de sensibilidad	Instituto Nacional de Neurología y Neurocirugía	2-4 Abril 2008
Asistente	Reunión Anual de Residentes en Neurociencias		Jansen Cilag	Abril, 2008. Cancún, México
Asistente	Primer Curso de Epilepsia: Aspectos Generales y Ejercicios Clínicos		American British Cowdray y Medical Center Cleveland Clinic	22-24 Mayo 2008, Centro Médico ABC, México D.F.
Ponente	Curso de Neurología básica para el médico general.	Esclerosis lateral amitrófica	Instituto Nacional de Neurología y Neurocirugía	México, D.F.; 26-28 Noviembre 2008.
Asistente	II Curso Básico de Neurofisiología Clínica	20 horas	Sociedad Mexicana de Neurofisiología Clínica	29-31 Enero 2009, Mex. D.F.
Asistente	Curso-Taller de Neurorradiología 2009		Sociedad Mexicana de Neurorradiología Diagnóstica y Terapéutica	México, D.F.; 24 y 25 de Enero 2009
Asistente	Curso Básico de Neuropatología	10 horas	Sociedad Mexicana de Cirugía Neurológica	12 Febrero 2009, México, D.F
Asistente	5to Encuentro de la Red Nacional de Investigadores de la Variabilidad de los Procesos Fisiológicos		Universidad Autónoma Metropolitana	20 Marzo 2009, México, D.F.

Ponente	Curso de Bases Neuroanatómicas del examen Neurológico	Sensibilidad Propioceptiva	Instituto Nacional de Neurología y Neurocirugía	1-3 Abril 2009, México, D.F.
Ponente	Curso de Neurología del PUEM UNAM	Síndrome de Guillain Barre	Hospital General Manuel Gea González	18 Septiembre 2009
Ponente	Curso de Neurología del PUEM UNAM	Enfermedad de Parkinson	Hospital General Manuel Gea González	25 Septiembre 2009
Profesor	Curso para Técnicos en Neurofisiología Clínica de la Academia Mexicana de Neurología	EEG normal y anormal en niños	Academia Mexicana de Neurología	16 y 17 Octubre 2009
Asistente	Curso-Taller: Abordaje del paciente con miopatía		Academia Mexicana de Neurología	Cancún, Q Roo 15-21 Noviembre 2009.
Asistente	Curso-Taller: Localización y Semiología Neurológica		Academia Mexicana de Neurología	Cancún, Q Roo 15-21 Noviembre 2009.
Asistente	Curso-Taller: Trastornos del sueño		Academia Mexicana de Neurología	Cancún, Q Roo 15-21 Noviembre 2009.
Ponente	Curso de preparación para el Examen Nacional de Residencias Médicas. UNAM	EVC	UNAM	16 de marzo 2010
Ponente	Curso de preparación para el Examen Nacional de Residencias Médicas. UNAM	Enfermedad de Parkinson	UNAM	17 de marzo 2010
Asistente	Curso de Monitoreo Transoperatorio	20 horas	Sociedad Mexicana de Neurofisiología Clínica A.C.	Centro Médico Nacional Siglo XXI, México, D.F. 19-21 Enero 2011.
Ponente	Curso de preparación para el Examen Nacional de Residencias Médicas. UNAM	Estado de Coma	UNAM	Marzo 2011
Ponente	Curso de preparación para el Examen Nacional de Residencias Médicas. UNAM	Enfermedad de Parkinson	UNAM	Marzo 2011

Asistente	Curso-Taller: Cefaleas		Academia Mexicana de Neurología	Guadalajara, Jal 31 Oct al 05 Nov 2011.
Asistente	Curso-Taller: Trastornos del Sueño		Academia Mexicana de Neurología	Guadalajara, Jal 31 Oct al 05 Nov 2011.
Asistente	Curso-Taller: Neurogenética		Academia Mexicana de Neurología	Guadalajara, Jal 31 Oct al 05 Nov 2011.
Asistente	Curso-Taller: Profilaxis en Epilepsia		Academia Mexicana de Neurología	Guadalajara, Jal 31 Oct al 05 Nov 2011.
Ponente	Curso para técnicos en Neurofisiología Clínica	Respuestas tardías: Onda F y Reflejo H	Sociedad Mexicana de Neurofisiología Clínica	México, D.F. Hospital López Mateos. 26 de Mayo de 2012
Ponente	Curso para técnicos en Neurofisiología Clínica	Pruebas Especiales: Prueba de Estimulación Repetitiva y Electromiografía de fibra única	Sociedad Mexicana de Neurofisiología Clínica	México, D.F. Hospital López Mateos. 26 de Mayo de 2012
Profesor	XXII Congreso Internacional de Neurofisiología Clínica	Taller de Polisomnografía	Sociedad Mexicana de Neurofisiología Clínica	Campeche, Campeche, 30 de Mayo al 02 de Junio de 2012
Ponente	Curso de Neurología del PUEM UNAM	Cefaleas	Hospital General Manuel Gea González	09 de Julio 2012
Asistente	Programa de Excelencia Clínica para Investigadores Capitulo México		Novartis	México, D.F.; 02 Agosto 2012
Ponente	Sesión General De Hospital de Especialidades	Abordaje del Paciente con Enfermedad Muscular	Centro Médico Nacional Siglo XXI, IMSS	México, D.F.; 05 de Octubre 2012
Asistente	Curso-Taller: Neuro-Oftalmología		Academia Mexicana de Neurología	Cancún, Q Roo 05-10 Noviembre 2012.
Asistente	Curso-Taller: Enfermedades Neuromusculares		Academia Mexicana de Neurología	Cancún, Q Roo 05-10 Noviembre 2012.

Asistente	Curso-Taller: Neurogenética		Academia Mexicana de Neurología	Cancún, Q Roo 05-10 Noviembre 2012.
Asistente	Sesión Académica de fin de año	Nervio Periférico: Abordaje quirúrgico y monitoreo transoperatorio	Sociedad Mexicana de Neurofisiología Clínica	México, D.F., 07 de Diciembre de 2012
Profesor	Introducción a la Neuro-Retroalimentación	EEG Cuantitativo y Normativo. Aplicaciones clínicas. 8 horas	Universidad de Guanajuato/Soc Mex de Bio y Neuro-feedback	Leon, Gto, 28 de Enero de 2013
Ponente	XI Curso de actualización en Terapéutica Médica 2013	Epilepsia y Crisis Única	Asociación Nacional de Médicos Generales y Familiares A.C.	México, D.F.; 12 de Julio de 2013
Ponente	XVII reunión anual ANNIMSS	Actualidades en enfermedad de Pompe	ANNIMSS (Asociación Nacional de Neurólogos del IMSS)	Nuevo Vallarta, Nay; 15 Agosto 2013
Ponente	Sesión General Medicina Física y Rehabilitación CMN 20 de Noviembre	Enfermedad de Pompe	Centro Médico Nacional 20 de Noviembre	México, DF, 03 de Octubre 2013
Ponente	1er congreso Nacional MEXCTRIMS	Síntomas Paroxísticos En Esclerosis Múltiple	MEXCTRIMS	Monterrey, Nuevo Leon, 17-19 Julio 2014

Asistencia a congresos

Curso de:	Institución	Lugar y Fecha
Reunión regional suroeste programa prioritario de Epilepsia	Programa Prioritario de Epilepsia	17 y 18 Noviembre, 2006 Acapulco, Mex.
Seventeenth Meeting of the European Neurological Society.	European Neurological Society	June 16-20 2007. Rhodes, Greece
23rd congress of the European Committee for Treatment and Research in Multiple Sclerosis	ECTRIMS 2007	October 11-14, 2007, Prague, Czech Republic
X Reunión Anual de Actividades Médico Quirúrgicas INNN	Instituto Nacional de Neurología y Neurocirugía	10 Noviembre 2007, Acapulco, México

Eighteenth Meeting of the European Neurological Society.	European Neurological Society	June 7-11 2008. Nice, France
XXXII Reunión Anual de la Academia Mexicana de Neurología.	Academia Mexicana de Neurología	Puerto Vallarta, Jalisco; 25 Octubre- 1 Noviembre 2008.
XXXIII Reunión Anual de la Academia Mexicana de Neurología.	Academia Mexicana de Neurología	Cancún, Q Roo 15-21 Noviembre 2009.
62th AAN Annual Meeting,	American Academy of Neurology	Toronto, Ontario, Canadá, 10-17 Abril 2010
XXI Congreso Internacional de Neurofisiología Clínica	Sociedad Mexicana de Neurofisiología Clínica	Puerto Vallarta, Jalisco, 19-22 Mayo 2010
XXXIV Reunión Anual de la Academia Mexicana de Neurología.	Academia Mexicana de Neurología	León, Gto 10-15 Octubre 2010.
XXXV Reunión Anual de la Academia Mexicana de Neurología.	Academia Mexicana de Neurología	Guadalajara, Jal 31 Oct al 05 Nov 2011.
1er congreso de Sociedad Mexicana de Bio y Neuro-Retroalimentación	Sociedad Mexicana de Bio y Neuro-Retroalimentación	México, D.F. 27 al 29 de Abril de 2012
XXII Congreso Internacional de Neurofisiología Clínica	Sociedad Mexicana de Neurofisiología Clínica	Campeche, Campeche, 30 de Mayo al 02 de Junio de 2012
XXXVI Reunión Anual de la Academia Mexicana de Neurología.	Academia Mexicana de Neurología	Cancún, Q. Roo 05 al 10 de Nov 2012.
2013 Peripheral Nerve Society Meeting	International Peripheral Nerve Society	Saint-Malo, Francia, Junio 29-Julio 03, 2013
XVII reunión anual ANNIMSS	ANNIMSS, Asociación Nacional de Neurólogos del IMSS	Nuevo Vallarta, Nayarit; 14-17 Ago 2013
XXI World Congress of Neurology	World Federation of Neurology	Viena, Austria, 21-26 Septiembre 2013

XXXVII Reunión Anual de la Academia Mexicana de Neurología.	Academia Mexicana de Neurología	Mérida, Yucatan 02 al 09 de Nov 2013.
4th Latin American Pompe Symposium	Academia Mexicana de Neurología	México DF, 20 al 22 de Marzo 2014
1er congreso Nacional MEXCTRIMS	MEXCTRIMS/Academia Mexicana de Neurología	Monterrey, Nuevo Leon, 17-19 Julio 2014
V Encuentro Nacional de Medicina del Dormir	Academia Mexicana de Medicina del Dormir	México, DF, 21 y 22 de Agosto 2014
XXXVII Reunion Anual de CAMELICE	CAMELICE	León, Guanajuato, 22 al 26 de Agosto 2014
XXXVIII Reunión Anual de la Academia Mexicana de Neurología.	Academia Mexicana de Neurología	Cancún, Quintana Roo 01 al 08 de Nov 2014.

PRODUCCIÓN CIENTÍFICA

Autores	Título	Ref. Bibliográfica
Cárdenas-Hernández GA, Castro-Macías JI, <u>Soto-Cabrera GE</u>	Choroid plextitis: a rare variant of cerebral cryptococcosis	Journal of Neurology Vol. 254 Supplement. May 2007. PIII/186.
<u>Soto-Cabrera E</u> , González A, Ochoa A.	Bilateral paramedian thalamic infarcts	Journal of Neurology Vol. 255 Supplement. June 2008. P189.
<u>Soto-Cabrera E</u> , González A, Carrillo R., Santos-Zambrano J.	Monkey Sign in central pontine myelinolysis. A new proposed imaging sing	Journal of Neurology Vol. 255 Supplement. June 2008. P83.
<u>Soto E</u> , Arrambide G, Flores J, Corona T	Transitional Baló's concentric sclerosis as inicial evento f multiple sclerosis. Reporto f tw cases	Multiple sclerosis supplement. Oct 2008. PII/18
<u>Soto-Cabrera GE</u> , Arrambide G, Flores J, Corona T	Esclerosis concéntrica de Baló transicional como evento inicial de esclerosis múltiple. Reporte de dos casos.	Rev Mex Neuroci. Vol. 8. Num no. 33: 440. 2007.
<u>Soto-Cabrera GE</u> , Márquez JM	Síndrome de Kluver-Bucy com manifestación inicial de metástasis temporales bilatera de meduloblastoma. Reporte d un caso.	Rev Mex Neuroci. Vol. 8. Num no. 64: 452-453. 2007.
Soto-Cabrera E	Enfermedad de Moyamoya en Ciudad de México: Reporte dos casos y revisión	Rev Mex Neuroci. Vol. 8. Num no. 97: 465. 2007.

	de literatura.	
Cárdenas-Hernández G, <u>Soto Cabrera GE</u> , Burgos Centeno J	Neuropatía Hereditaria Motora con descargas miotónicas. Reporte de un caso y revisión de la literatura.	Archivos de Neurociencias. Volumen 10. Suplemento 2007
Soto-Cabrera GE, Castro-Macías JI, Cárdenas-Hernández GA	Plexitis Coroide: Una variante rara de criptococosis cerebral	Arch Neurocienc. Volumen 10. Suplemento 2007.
Cárdenas-Hernández G, <u>Soto Cabrera GE</u> ,	Enfermedad de sustancia blanca extensa asociada a Herpes Virus tipo 6	Arch Neurocienc. Volumen 10. Suplemento 2007.
Cárdenas-Hernández G, <u>Soto Cabrera GE</u> ,	Desmielinización del sistema Nervioso Central en polineuropatía Desmielinizante Inflamatoria Crónica Recurrente	Arch Neurocienc. Volumen 10. Suplemento 2007.
Soto-Cabrera GE, Cárdenas-Hernández GA, Castro-Macías JI	Enfermedad de Moyamoya en la ciudad de México: Reporte de dos casos.	Arch Neurocienc. Volumen 10. Suplemento 2007.
Arrambide G, Orrego H, <u>Soto E</u> , Flores J, Corona T	Differentiation between well characterized autoimmune disorders and multiple sclerosis	First international conference Advances in clinical Neuroimmunology. Poznan, Poland
<u>Soto-Cabrera E</u> , Orrego H, Alatraste V, Merlos M	Ataxia Espino Cerebelosa Autosómico Dominante con fenómeno de anticipación y Movimientos periodicos de las extremidades durante el sueño	Rev Mex Neuroci. No. 43 Vol. 8. Num 5 351. 2008.
Soto-Cabrera E, Flores-Alatraste, Dimas S, González-Aguilar A	Tuberculoma como causa de pseudomeningioma	Rev Mex Neuroci. No. 114 Vol. 8. Num 5 375. 2008.
Reyes-Moreno I, Moreno-Jiménez S, Hernández-Bojorquez M, <u>Soto-Cabrera GE</u>, Suárez-Campos JJ, Gutiérrez-Aveces GA, González-Valdez CK.	Radiocirugía con linac en malformaciones arteriovenosas intracraneales de localización profunda: hallazgos clínicos	Arch Neurocienc Mex 2008; 13(2) : 91-98
<u>Soto-Cabrera E</u> , Chavez-Valencia V, Zermeno-Pohls F, Gonzalez-Aguilar A.	Symptomatic episodic cluster headache as the first symptom of a prolactinoma.	Rev Neurol. 2009 Aug 1-15;49(3):165-6.
Flores J, <u>Soto-Cabrera E</u> , Rodríguez P, Cárdenas S, Corona T.	Síntomas depresivos en las formas progresivas de Esclerosis Múltiple	Rev Mex Neuroci. No. 8 Vol 10 (5): 388. 2009
<u>Soto-Cabrera E</u> , González-Aguilar A.	Tartamudeo (Sttutering) secundario a infarto en sustancia nigra empeorado con dopaminérgicos. Descripción de un caso.	Rev Mex Neuroci. No. 16Vol 10 (5): 389. 2009

<u>Soto-Cabrera E</u> , Callejas R, Cortés S, Estañol B.	Disautonomía por probable intoxicación por saxitoxina (Shellfish poisoning)	Rev Mex Neuroci. No. 24 Vol 10 (5): 390. 2009
Haro-Silva R, <u>Soto-Cabrera E</u> , Estañol B, Callejas C	Neuropatía periférica somática y autonómica asociada a hemocromatosis hereditaria	Rev Mex Neuroci. No. 29 Vol 10 (5): 392. 2009
Estañol B, Senties H, <u>Soto-Cabrera E</u> , Cortés S, Martínez-Memije R, Infante O.	Es el síncope vasovagal convulsivo secundario a asistolia?	Rev Mex Neuroci. No.48 Vol 10 (5): 397. 2009
<u>Soto-Cabrera E</u> , Senties H, Gonzalez I, Gutierrez F, Estañol B.	Características neurofisiológicas y clínicas de la neuropatía periférica asociada a la granulomatosis de Wegener	Rev Mex Neuroci. No.49 Vol 10 (5): 398. 2009
Orozco D, Martínez E, Velez A, <u>Soto-Cabrera E</u>	Síndrome de Kearns-Sayre. Presentación de un caso	Rev Mex Neuroci. No.107 Vol 10 (5): 403. 2009
Martinez E, López R, Orozco D, <u>Soto-Cabrera E</u>	Pseudotumor orbitario idiopático. Descripción de un caso	Rev Mex Neuroci. No.134 Vol 10 (5): 408. 2009
Velez A, Orozco D, Martínez E, <u>Soto-Cabrera E</u> ,	MELAS y estado epiléptico. Descripción de un caso	Rev Mex Neuroci. No.135 Vol 10 (5): 408-409. 2009
<u>Chávez-Valencia V, Soto-Cabrera E.</u>	Acute bilateral thalamic infarcts in a young man with patent foramen ovale	Gac Med Mex. 2010 Jan-Feb;146(1):55-8.
<u>Soto-Cabrera E, González-Aguilar A, Márquez-Romero JM.</u>	Klüver-Bucy syndrome secondary to medulloblastoma metastasis	Neurologia. 2010 Mar;25(2):135-6.
<u>Soto-Cabrera E</u> , Senties-Madrid H, González I, Gutierrez F, Estañol B.	Peripheral Neuropathy in Wegener Granulomatosis: Clinical and Neurophysiological features	Neurology, supplement Vol 74, No. 9 Supplement 2 P01.014 American, Academy of Neurology, Annual Meeting, Toronto. Apr 10-17, 2010.
<u>Soto-Cabrera E</u> , Senties-Madrid H, González I, Gutierrez F, Estañol B.	Peripheral Neuropathy Associated to Progressive Systemic Sclerosis: Clinical and Neurophysiological features	Neurology, supplement Vol 74, No. 9 Supplement 2 P01.018 American, Academy of Neurology, Annual Meeting, Toronto. Apr 10-17, 2010.
González-Orizaga I, <u>Soto-Cabrera E</u> , Senties H, Callejas C, Gutierrez F, Estañol B	The Latency of the Skin Sympathetic Reflex is Shorter in the Palms and the Fingers Compared to the wrist when elicited by electrical stimulus	Neurology, supplement Vol 74, No. 9 Supplement 2 P01.021 American, Academy of Neurology, Annual Meeting, Toronto. Apr 10-17, 2010.
Gutierrez F, González-Orizaga I, <u>Soto-Cabrera E</u> , Senties H, Garcia-Ramos G, Barragan H, Estañol B	Risk factors for the development of prolonged Status Epilepticus	Neurology, supplement Vol 74, No. 9 Supplement 2 P03.204 American, Academy of Neurology, Annual Meeting, Toronto. Apr 10-17, 2010.
<u>Márquez-Romero JM, Zermeño-Pohls F, Soto-Cabrera E.</u>	Paradoxical herniation due to a continuous cerebrospinal fluid drain in a previously craniectomised patient	Neurologia. 2010 May;25(4):269-71
Campos-Villarreal OR,	Neuropatía periférica por	Rev Mex Neuroci. Vol 11 (5):

Estañol B., Senties Madrid H, <u>Soto-Cabrera E.</u>	talidomida	393. 2010
Gonzalez I, Berenguer M, Gutierrez F, <u>Soto-Cabrera E</u> , Zavala F, Campos O, Senties H, Estañol B, García-Ramos G	Utilidad Clínica del Electroencefalograma en epilepsia	Rev Mex Neuroci. Vol 11 (5): 411. 2010
Estañol B, Callejas C, López L, <u>Soto-Cabrera E</u> , Gutierrez F, Senties H.	Latencia del reflejo vasomotor de la piel a un estímulo eléctrico a nervio	Rev Mex Neuroci. Vol 11 (5): 416. 2010
<u>Soto-Cabrera E</u> , Senties H, Estañol B.	Síndrome de Túnel del Carpo. Neuroconducción normal con atrapamiento del nervio mediano demostrado por rastreo. Características neurofisiológicas de 830 estudios.	Rev Mex Neuroci. Vol 11 (5): 430-431. 2010
J.M. Márquez-Romero, F. Zermeño-Pohls, E. Soto-Cabrera	Convulsive Status Epilepticus associated with a tramadol overdose	Neurologia, 2010 Nov-Dec; 25 (9); 583-585.
Prieto-Prieto F, <u>Soto-Cabrera E</u> , Azzi H, Puertas-Cuesta FJ	Periodic Limb movements in sleep (PLMS) in a two-year-old boy with familial history of restless leg syndrome (RLS). Clinical, analytical and PSG findings.	Poster 116. Congress of the International Pediatric Sleep Association - Rome 3-5 December 2010
<u>Soto-Cabrera E</u> , Senties-Madrid H, García-Ramos G, Estañol B	Carpal tunnel syndrome. Neurophysiological features in 830 hands. Normal routine studies with abnormal median inching across the wrist.	Neurology, supplement Vol 76, No. 9 Supplement 4 P03.120, 63rd American Academy of Neurology, Annual Meeting, Honolulu. Apr 9-16, 2011.
<u>Soto-Cabrera E</u> , González-Aguilar A	Cloroma Medular. Causa Rara de Radiculopatía	Rev Mex Neuroci. Vol 12 (5): 288. 2011
<u>Soto-Cabrera E</u> , González-Aguilar A, Hoang-Xuang Khé	Mielopatía por deficiencia de cobre y vitamina E, 10 años después de gastrectomía por adenocarcinoma	Rev Mex Neuroci. Vol 12 (5): 311. 2011
<u>Soto-Cabrera E</u> , González-Aguilar A, Hoang-Xuang Khé	Granulomatosis Linfomatoidea que semeja "CLIPPERS"	Rev Mex Neuroci. Vol 12 (5): 327. 2011
<u>Soto-Cabrera E</u> , Moktari K, González-Aguilar A, Hoang-Xuang Khé	Linfomatosis Cerebri	Rev Mex Neuroci. Vol 12 (5): 327-328. 2011
<u>Soto-Cabrera E</u>, Hernández-Martínez A, Yañez H, Carrera R	"Síndrome de Guillain-Barre asociación con antagonista de factor de necrosis tumoral alfa"	Rev Med IMSS 2012; 50(5): 565-567.
Hernández-Martínez A, Osnaya-Rubio A, Calderon-Vallejo A, <u>Soto-Cabrera E</u>	Relación entre la disociación albúmino-citológica en LCR y las variantes electrofisiológicas en los pacientes con síndrome de Guillain-Barré	Rev Mex Neuroci 2012;13 (S1) S7
Hernández-Domínguez J, Carrera-Pineda R, <u>Soto-Cabrera E</u>	Manifestación rara de neuroborreliosis: Neuropatía óptica bilateral y polineuropatía desmielinizante, en un paciente con fiebre crónica	Rev Mex Neuroci 2012;13(S1) S12

	de origen desconocido	
Espailat-Solano L, Calderon-Vallejo A, Soto-Cabrera E Carrera-Pineda R	Degeneración combinada subaguda, reporte de casos CMN SXXI	Rev Mex Neuroci 2012;13(S1) S30
Aguirre-Sánchez A, Soto-Cabrera E , Carrera-Pineda R	Serie de casos de trombosis venosa cerebral	Rev Mex Neuroci 2012;13(S1) S48-S49
Márquez-Romero JM, Huerta-Franco MR, Soto-Cabrera E, Zermefio F, Martínez-Jurado E, Espinoza-López D, Guerrero V.	A Clinical Prognostic Scoring System for Neurocysticercosis	P03.204 American, Academy of Neurology, Annual Meeting, San Diego. March 16-23, 2013.
Espailat-Solano L, Bertado-Cortés B, Soto-Cabrera E, Carrera-Pineda R	Esclerosis múltiple y tumores del SNC. Reporte de 2 casos y revisión de la literatura	Rev Mex Neuroci Nov-Dic 2013;14(S2):S14
Villamil Osorio L, Soto-Cabrera E, Carrera-Pineda R	Síndrome medular incompleto cervical como manifestación inicial de hemangioblastoma capilar medular, a propósito de un caso	Rev Mex Neuroci Nov-Dic 2013;14(S2):S17
Villamil Osorio L, García-Luna R, Soto-Cabrera E, Carrera-Pineda R	Neuropatía Craneal múltiple como manifestación de infiltración a SNC de disgerminoma ovárico tratado, a propósito de un caso	Rev Mex Neuroci Nov-Dic 2013;14(S2):S23
García-Luna RC, Soto-Cabrera E, Carrera-Pineda R	Síndrome de Garcin secundario a Enfermedad de Lyme	Rev Mex Neuroci Nov-Dic 2013;14(S2):S35

Asesor de Tesis

Presenta	Título de Tesis	Tesis de	Institución	Registro
Dr. Alejandro Hernández Martínez	Relación entre la Disociación Albúmino-Citológica en Líquido Cefalorraquídeo y las variantes electrofisiológicas en pacientes con síndrome de Guillain Barré	Posgrado Para obtener el diploma de especialidad de Neurología	UNAM	R-2012-3601-49

Docencia

Universidad	Curso Universitario	Hospital	Cargo	Fecha
UNAM	Neurología	Centro Médico Nacional SXXI	Profesor Adjunto	Ciclo escolar 2012-2013
Instituto Politécnico Nacional	Fisiología Médica Facultad de Medicina	Centro Médico Nacional SXXI	Profesor Adjunto	Inicio Agosto 2013

Revisor de Revistas Indexadas

Revista	Artículo	Número	Fecha	Respuesta
<i>Journal of Clinical Neurology and Neurosurgery</i>	Cytomegalovirus Polyradiculopathy as the Presenting Symptom for Late-Stage HIV Infection	CNN-D-09-3573	09 Nov 2009	Rechazado
<i>Journal of Clinical Neurology and Neurosurgery</i>	Abnormal Sympathetic Hyper-Reactivity in patients with Myasthenia Gravis on treatment: A Prospective Study	CNN-D-10-461	05 Nov 2010	Revisión mayor
<i>Journal of Clinical Neurology and Neurosurgery</i>	Abnormal Sympathetic Hyper-Reactivity in patients with Myasthenia Gravis on treatment: A Prospective Study	CNN-D-10-461R1	12 Feb 2011	Revisión mayor
<i>Journal of Clinical Neurology and Neurosurgery</i>	Abnormal Sympathetic Hyper-Reactivity in patients with Myasthenia Gravis on treatment: A Prospective Study	CNN-D-10-461R2	14 May 2011	Aceptado
<i>Journal of Clinical Neurology and Neurosurgery</i>	Etiological spectrum of hypokalemic paralysis in a tropical country - A retrospective analysis of 29 patients	CNN-D-10-902	30 May 2011	Rechazado
<i>Journal of Clinical Neurology and Neurosurgery</i>	Adjuvant Interferon- γ Treatment in Two Cases of Refractory Tuberculosis of the Brain	CNN-D-11-472	21 Jul 2011	Aceptado
<i>Journal of Clinical Neurology and Neurosurgery</i>	Psychiatric factors related to sexual functioning in patients with Parkinson 's disease	CNN-D-11-380	26 Sep 2011	Revisión mayor
<i>Journal of Clinical Neurology and Neurosurgery</i>	Psychiatric factors related to sexual functioning in patients with Parkinson 's disease	CNN-D-11-380R1	13 Jan 2012	Revisión mayor
<i>Journal of Clinical Neurology and Neurosurgery</i>	Psychiatric factors related to sexual functioning in patients with Parkinson 's disease	CNN-D-11-380R2	17 Mar 2012	
<i>Journal of Clinical Neurology and Neurosurgery</i>	Early Impact of Bilateral Subthalamic Stimulation for Advanced Parkinson's Disease	CNN-D-12-312	22 Apr 2012	
<i>Revista Española de Medicina Legal</i>	Muerte Relacionada a la Medicación con Tramadol	REML-D-12-00043	05 Jun 2012	
<i>Journal of Clinical Neurology and Neurosurgery</i>	Early Impact of Bilateral Subthalamic Stimulation for Parkinson's Disease	CNN-D-12-312R1	03 Ago 2012	Rechazado
<i>Journal of Clinical Neurology and Neurosurgery</i>	Lumbar laminectomy and fusion with routine local application of vancomycin powder: Decreased infection rate in instrumented and noninstrumented cases	CNN-D-12-1110	14 Marzo 2013	Aceptado
<i>Journal of Clinical Neurology and Neurosurgery</i>	RARE CASE OF CEREBELLO-PONTINE ANGLE MENINGIOMA CAUSING PAINFUL TIC CONVULSIF	CNN-D-14-201R1	03 mayo 2014	Aceptado
<i>Journal of Clinical Neurology and Neurosurgery</i>	Therapeutic Hypothermia does not diminish the vital and necessary role of SSEP in Predicting Unfavorable Outcome in Anoxic-ischemic Coma	CNN-D-14-49	09 mayo 2014	

Capítulos, Libros

Autor	Libro/Capítulo	Editorial
Soto-Cabrera E	Capítulo: "Manifestaciones clínicas de Migraña". Libro: Cefaleas Primarias, Autor: Fernando Zermeño	Cefaleas Primarias, México: Editores de Textos Mexicanos ETMSA. Páginas 63-74. ISBN: 9789685610711
Soto-Cabrera E, García Ramos Guillermo	Capítulo: Enfermedades de Nervio y Músculo en el Anciano Libro: Neurología Geriátrica	Editorial Corinter Pag 233-244 ISBN:978-607-7618-00-3
Soto-Cabrera E, García Ramos Guillermo	Capítulo: Iatrogenias Neurológicas en el Anciano Libro: Neurología Geriátrica	Editorial Corinter Pag 81-95 ISBN:978-607-7618-00-3
García Ramos Guillermo, Soto-Cabrera E	Aspectos Neurológicas de Padecimientos Gastrointestinales Libro: Gastroenterología, Villalobos	Editorial Méndez Editores Capítulo138 Pag 989-993 ISBN: 9786077659211
Soto-Cabrera E, Carrera Pineda R	Capítulo: Demencia en Enfermedad de Huntington Libro: Demencias <i>Clínicas Mexicanas de Neurología</i> <i>Academia Mexicana de Neurología</i>	Editorial:PyDESA Pag 183-199 ISBN: 978-607-8151-03-5 (colección) ISBN: 978-607-8151-17-2 (volume I)
Soto-Cabrera E	Capítulo: Clasificación de la Epilepsia Libro: Epilepsia <i>Clínicas Mexicanas de Neurología</i> <i>Academia Mexicana de Neurología</i>	Editorial:PyDESA Pag 183-199 ISBN: 978-607-8151-03-5 (colección) ISBN: 978-607-8151-17-2 (volume I)
Soto-Cabrera Elizabeth	Capitulo: Polisomnografía Libro: Abordaje Diagnóstico y Terapéutico de las Enfermedades Neurológicas AMEINNN	En prensa
Soto-Cabrera Elizabeth	Capitulo: Arquitectura del sueño Libro: Abordaje Diagnóstico y Terapéutico de las Enfermedades Neurológicas AMEINNN	En prensa
Soto-Cabrera Elizabeth	Capitulo: Otras Enfermedades de la Neurona Motora Libro: Abordaje Diagnóstico y Terapéutico	En prensa

	de las Enfermedades Neurológicas AMEINNN	
Soto-Cabrera Elizabeth	Capitulo: Miopatías Metabólicas Libro: Abordaje Diagnóstico y Terapéutico de las Enfermedades Neurológicas AMEINNN	En prensa
Soto-Cabrera E	Mononeuropatías Comunes: Parálisis Facial Periférica y Neuralgia del Trigémino Del capítulo: Enfermedades de Nervio y Músculo Libro: Neurología Elemental <i>Academia Mexicana de Neurología</i>	Editorial: Elsevier ISBN: 8490225974 ISBN-13: 9788490225974

Premios, Reconocimientos, Nombramientos

Premio/Nombramiento	Institución	Lugar, Fecha
1er lugar Neuroolimpiada, jornada de residentes de Neurociencias	Jansen-Cilag	Abril 2008, Cancún Quintana Roo
2do Lugar Neuroolimpiada Juvenil	Academia Mexicana de Neurología	Noviembre 2008, Puerto Vallarta México
Coordinadora de residentes	Instituto Nacional de Neurología y Neurocirugía	2008-2009
1er lugar Mejor trabajo libre de plataforma	Academia Mexicana de Neurología	León, Guanajuato, Octubre 2010